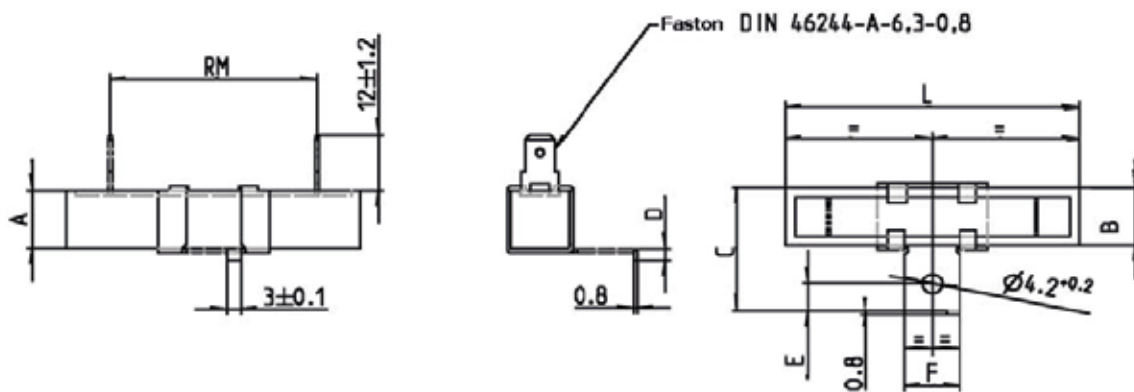




## RESISTORI IN CASSA CERAMICA MODELLO KRX-27-4H

### DISEGNO TECNICO



### Derating curve

Temperature	0~70°C	> 70°C
Power	100%	see Fig. 1

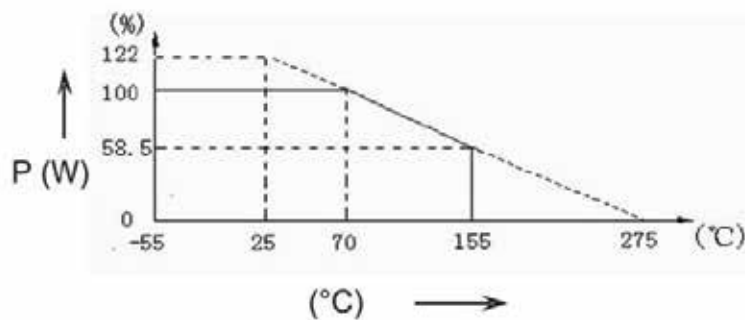


Fig. 1

## CARATTERISTICHE GENERALI

I Resistori a filo avvolto in cassa ceramica modello KRX27-4H sono resistori a bassa potenza (fino a 20W), caratteristiche principali di questi resistori sono la compattezza, la possibilità di eseguire una vasta gamma di valori ohmici e le piccole dimensioni che consentono un utilizzo di questi prodotti anche su schede elettroniche.

Modello		KRX 27-4H-20	KRX 27-4H-25	KRX 27-4H-30	KRX 27-4H-40
Dimensioni	A =	12,5 ±1,2	16,0 ±1,2	19,0 ±1,5	19,0 ±1,5
	B =	12,5 ±1,2	16,0 ±1,2	19,0 ±1,5	19,0 ±1,5
	C =	27,3 ±0,5	30,8 ±0,5	37,8 ±0,5	37,8 ±0,5
	D =	2,3 ±0,5	3,0 ±0,5	3,0 ±0,5	3,0 ±0,5
	E =	5,8 ±0,2	5,8 ±0,2	7,2 ±0,2	7,2 ±0,2
	F =	12	12	18	18
	L =	63,5 ±2	63,5 ±2	75,0 ±2,5	90,0 ±2,5
	RM =	47,3 ±1,5	46,4 ±1,5	54 ±2	70,3 ±2
Supporto	Cavo in fibra di vetro				
Range di resistenza	1R0 - 10K	1R2 - 12K	1R5 - 15K	1R8 - 20K	
Tolleranza della resistenza	K (± 10%) - J (± 5%)				
Potenza nominale P <sub>N</sub>	20 W	25 W	30 W	40 W	
Dissipazione di potenza a Ta=25°C	Ts= 150°C	8,0 W	10,0 W	12,0 W	16,0 W
	Ts= 250°C	13,0 W	18,4 W	20,0 W	26,0 W
	Ts= 275°C	20,0 W	25,0 W	30,0 W	40,0 W
Dissipazione di potenza a Ta=70°C	Ts= 150°C	6,0 W	7,5 W	9,0 W	12,0 W
	Ts= 250°C	9,8 W	12,0 W	14,5 W	19,5 W
	Ts= 275°C	15,0 W	18,8 W	22,5 W	30,0 W
Rigidità dielettrica	≥ 2000 Veff				
Tensione limite nominale	RADQ (P <sub>N</sub> x R)				
Coefficiente di temperatura	-80...+500 x 10 <sup>-6</sup> /K				
Limite di temperatura superficiale ammissibile	275 °C				
Timbratura - Marcatura	Testo in chiaro, contrassegno del valore secondo DIN/IEC 62				